

PURGEUR A FLOTTEUR INVERSE OUVERT FONTE TYPE BT16

CARACTERISTIQUES

Le purgeur BT16 est un appareil destiné à la purge des installations vapeur. Fabriqué en fonte GS, le purgeur BT16 existe en raccords taraudés. Il permet d'évacuer des quantités importantes de condensat et s'adapte bien aux variations de débit et est insensible aux coups de bélier. Il est particulièrement destiné à la purge de process telle que celle des échangeurs, des autoclaves, des condenseurs en chimie, pharmacie et agro-alimentaire. En standard, le BT16 est équipé d'un évent pour l'évacuation de l'air au démarrage et d'un filtre en amont. Il doit être installé à l'horizontal et plusieurs mécanismes internes sont proposés en fonction des différentielles de pression.

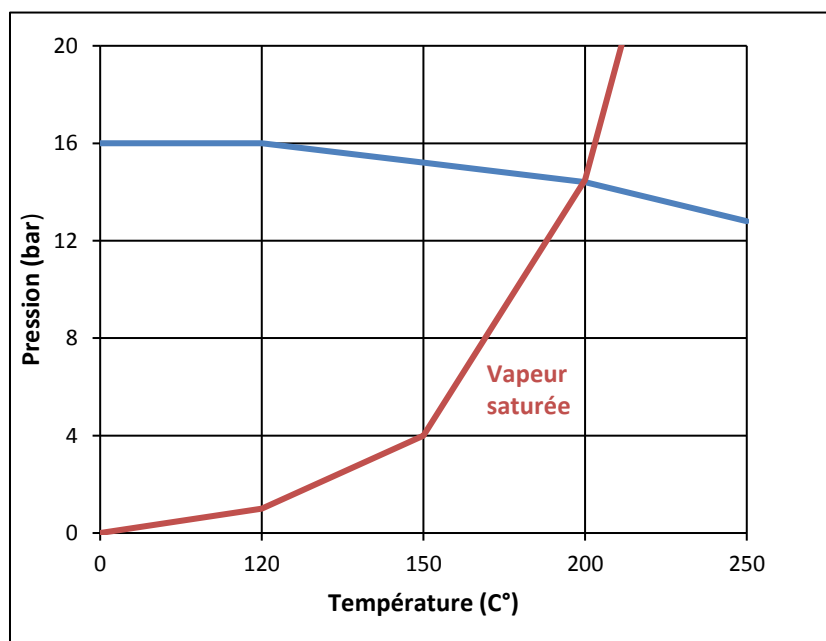


MODELES DISPONIBLE

Raccordement taraudé G : G 1/2" - G 3/4" - G 1".
 ΔP 5,4 / 8,5 / 15,5 bar.

LIMITES D'EMPLOI

PS fluide :	16 bar
TS fluide :	+0 °C / +220 °C
Utilisation sur vapeur saturée	14,5 bar / +200 °C



Informations données à titre indicatif et sous réserve de modifications éventuelles



SECTORIEL S.A.
45 rue du Ruisseau
38290 SAINT QUENTIN-FALLAVIER – FRANCE
Tél : +33 4 74 94 90 70 – Fax : +33 4 74 94 13 95
www.sectoriel.fr / Email : sectoriel@sectoriel.fr

Pages	1/4
Ref.	FT1505
Rev.	01
Date	06/2018

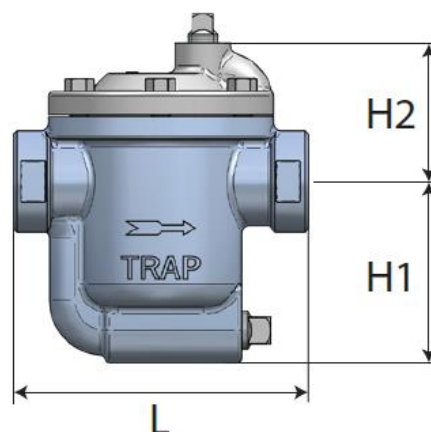
PURGEUR A FLOTTEUR INVERSE OUVERT FONTE TYPE BT16

DIRECTIVES ET NORMES DE CONSTRUCTION

OBJET	Norme
Directive CE pression 2014/68	G 1/2" à G 1" : A4 § 3 non soumis
Nuances de fontes	EN 1503-3
Raccordement taraudé	ISO 228
Dimensions FAF	EN 26554

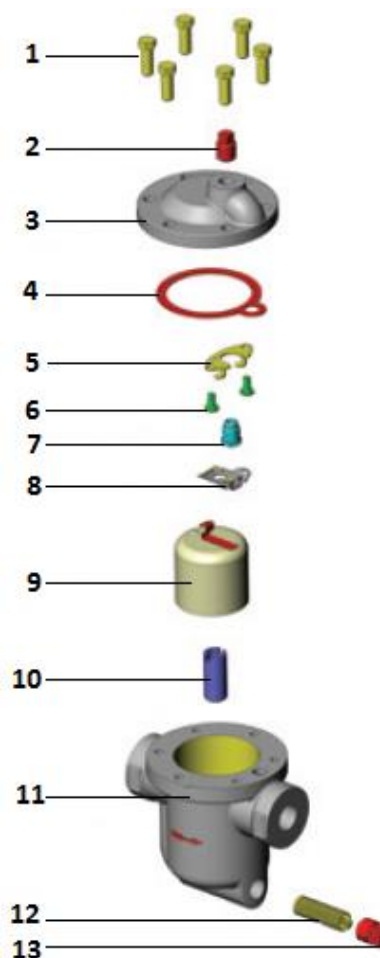
DIMENSIONS (mm) ET POIDS (kg)

DN	L	H1	H2	Poids (Kg)
1/2"	127	78	65	2,75
3/4"	127	78	65	2,75
1"	127	100	65	3,4



CONSTRUCTION

N°	Désignation	Matière
1	Vis du couvercle	Acier inox 304
2	Bouchon	Fonction GS- EN-GJS-400-18
3	Couvercle	Fonction GS- EN-GJS-400-18
4	Joint	Klinger sans amiante
5	Guide	Acier inox 304
6	Vis	Acier inox 304
7	Siège baquet	Acier inox 304
8	Levier	Acier inox 304
9	Godet	Acier inox 304
10	Vis de réglage	Acier inox 304
11	Corps	Fonction GS- EN-GJS-400-18
12	Filtre	Acier inox 304
13	Bouchon du filtre	Acier inox 304



Informations données à titre indicatif et sous réserve de modifications éventuelles

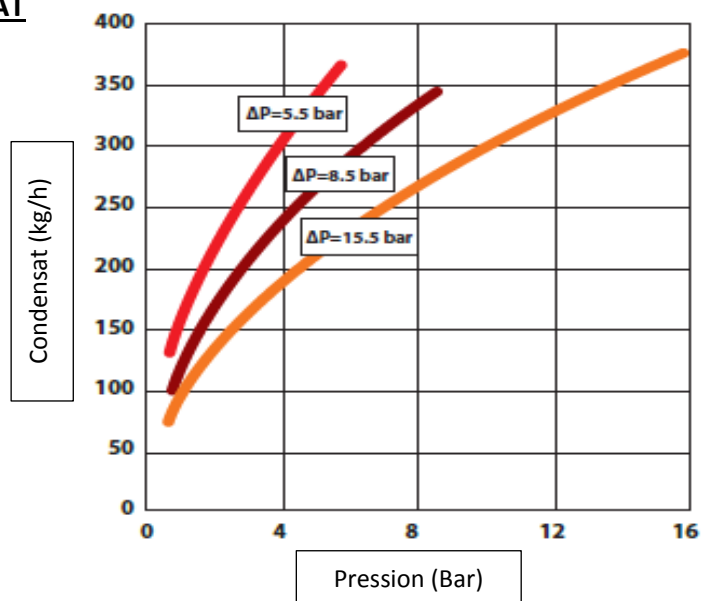


SECTORIEL S.A.
45 rue du Ruisseau
38290 SAINT QUENTIN-FALLAVIER – FRANCE
Tél : +33 4 74 94 90 70 – Fax : +33 4 74 94 13 95
www.sectoriel.fr / Email : sectoriel@sectoriel.fr

Pages	2/4
Ref.	FT1505
Rev.	01
Date	06/2018

PURGEUR A FLOTTEUR INVERSE OUVERT FONTE TYPE BT16

DEBIT DE CONDENSAT



INSTALLATION

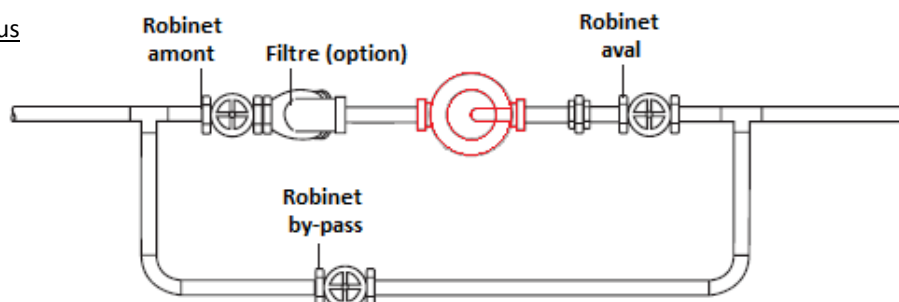
Le purgeur BT16 doit être installé en point bas par rapport au réseau à purger. Il est livré en standard pour une installation horizontale. La sortie du purgeur doit être raccordée au réseau de retour des condensats ou dirigé vers l'éégout. Dans ce cas, respecter la température maximum de rejet dans l'environnement.

MONTAGE

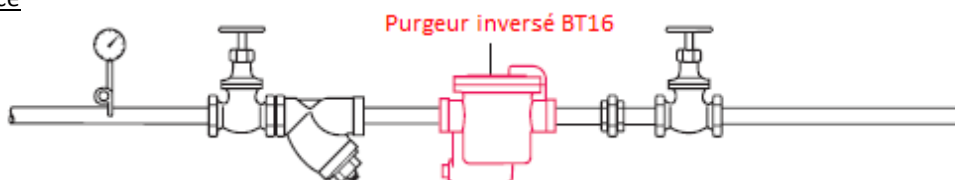
La position de montage du purgeur BT16 est très importante pour son bon fonctionnement. Il faut respecter simultanément deux directions de montage.

- 1 – Enlever les poussières et impuretés dans le tuyau avant d'installer le BT16.
- 2 – Installer le à un endroit facilement accessible.
- 3 – Installer le à côté du système à purger.
- 4 – Respecter le sens du moteur indiqué par la flèche sur le corps.
- 5 – Si nécessaire, modifier le tuyau pour que le condensat d'eau puisse aller dans le purgeur par gravité.
- 6 – Assurez-vous d'utiliser le BT16 sur une tuyauterie horizontale.

Vue de dessus



Vue de face



Informations données à titre indicatif et sous réserve de modifications éventuelles



SECTORIEL S.A.
45 rue du Ruisseau
38290 SAINT QUENTIN-FALLAVIER – FRANCE
Tél : +33 4 74 94 90 70 – Fax : +33 4 74 94 13 95
www.sectoriel.fr / Email : sectoriel@sectoriel.fr

Pages	3/4
Ref.	FT1505
Rev.	01
Date	06/2018


PURGEUR A FLOTTEUR INVERSE OUVERT FONTE TYPE BT16

ENTRETIEN

Il n'est pas nécessaire de déposer le purgeur pour procéder à son entretien.

- 1 - Fermer le robinet d'isolation en amont du purgeur.
- 2 - Vidanger la tuyauterie aval.
- 3 - S'assurer de l'absence de pression et de température.
- 4 - Dévisser les 4 Vis et retirer le couvercle repère 3.
- 5 - Vérifier l'état de l'ensemble du mécanisme et particulièrement l'état du siège repère 7.
Nettoyer et remplacer les pièces endommagées si nécessaire.
- 6 - Vérifier l'état du godet repère 9 et nettoyer le siège.
- 7 - Remonter le couvercle repère 3 en changeant le joint de corps repère 4.

Informations données à titre indicatif et sous réserve de modifications éventuelles

	SECTORIEL S.A. 45 rue du Ruisseau 38290 SAINT QUENTIN-FALLAVIER – FRANCE Tél : +33 4 74 94 90 70 – Fax : +33 4 74 94 13 95 www.sectoriel.fr / Email : sectoriel@sectoriel.fr	Pages	4/4
		Ref.	FT1505
		Rev.	01
		Date	06/2018